

CHECKLISTE FÜR SIE ALS BAUHERREN:

- › Position für Netzanschlüsse mit Architekt/
Unternehmer unter Beachtung der DIN 18012 fest-
legen
- › rechtzeitige Kontaktaufnahme
(Ansprechpartner: siehe unten)
- › Beschaffung von zugelassenem Mehrsparten-
Hauseinführungssystem inkl. Dichtelementen
- › Besprechung des Systemeinbaus mit Architekt/
Unternehmer vor Baubeginn

Weitere Informationen unter www.fhrk.de

SIE HABEN FRAGEN ODER MÖCHTEN DIREKT LOSLEGEN?

ANSPRECHPARTNER WASSER

Heinrich Neuhäuser
Meister

☎ 02721 512-189

☎ 0170 4096419

ANSPRECHPARTNER GAS

Stefan Auwermann
Meister

☎ 02721 512-213

☎ 0160 94184981

Gemeindewerke Finnentrop GmbH

Am Markt 1

57413 Finnentrop

☎ 02721 512-0

www.gemeindewerke-finntrop.de



DAS SOLLTEN SIE BEACHTEN – VOR BAUBEGINN!

Für die Planung und Herstellung der Netzanschlüsse ist der jeweilige Netzbetreiber zuständig. Bitte setzen Sie sich für einen möglichst reibungslosen Ablauf der Arbeiten vor Baubeginn mit den zuständigen Ansprechpartnern in Verbindung. Gemeinsam können dann die Trassenführung und der Einführungspunkt festgelegt werden.

Bei Standard-Anschlüssen mit einem Außendurchmesser (DA) von 32mm (Gas und Wasser) und einem Querschnitt von 35mm² (Strom) sind nachfolgende Anforderungen zwingend vorgeschrieben: **Einbau eines nach DIN 18322 und DVGW-VP 601 zugelassenen Hauseinführungssystems (Abb. 1 und 2).** Hinweis: Eine entsprechende Gas- und Wasserdichtheit muss gewährleistet sein!

Der Einbau ist zu Lasten des Bauherren nach Herstellerangaben vorzunehmen! Die notwendigen Dichtelemente sind vom Bauherren zu stellen (bitte vorher Kontakt aufnehmen). Es wird keine Haftung bzw. Gewährleistung im Falle entstehender Schäden durch unsachgemäßen Einbau des Hauseinführungssystems übernommen.

Bei größeren Netzanschlüssen nehmen Sie bitte in Bezug auf die Art der Gebäudeeinführung zwingend im Vorfeld Kontakt mit uns auf, um sicherzustellen, dass das von Ihnen eingebaute System problemlos genutzt werden kann.

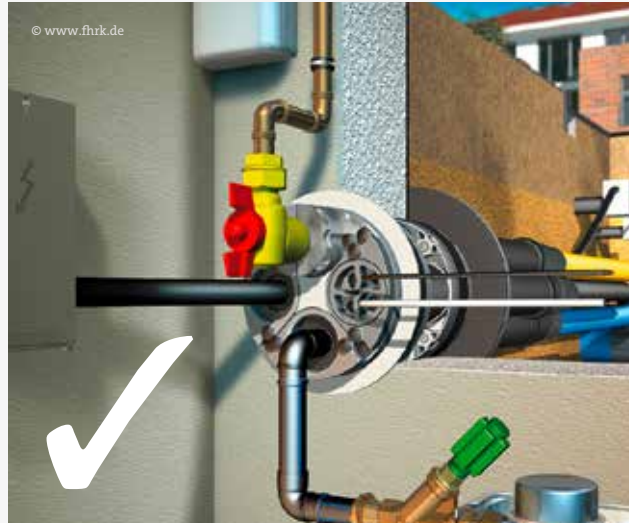


Abb. 1: Beispiel Mehrspartenhauseinführung (theoretisch)

Für Ihre Standard-Netzanschlüsse DA32 (Gas und Wasser) und 35mm² (Strom) muss ein nach DIN 18322 und DVGW-VP 601 zugelassenes Hauseinführungssystem eingebaut werden

Abb. 2: Praxisbeispiel Mehrspartenhauseinführung



Abb. 3: Nicht gas- und wasserdichte Ausführung


 **Auf keinen Fall** sollten Sie mit Hilfe von unzulässigen Mantelrohren („KG-Rohren“) die Hauseinführung vorbereiten (DIN 18322, DVGW-VP 601).

Abb. 4: Nicht fachgerechte Abdichtung

